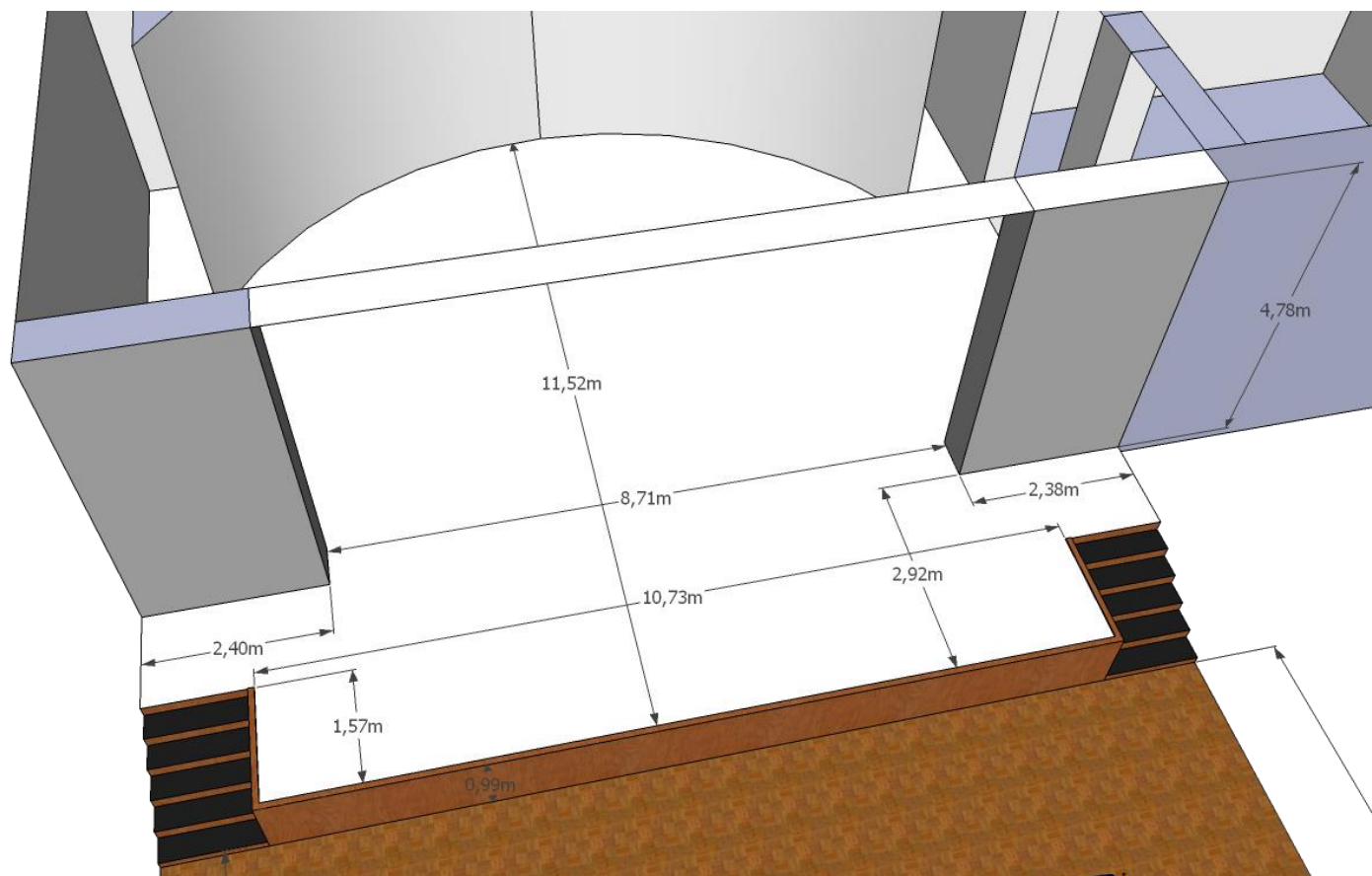
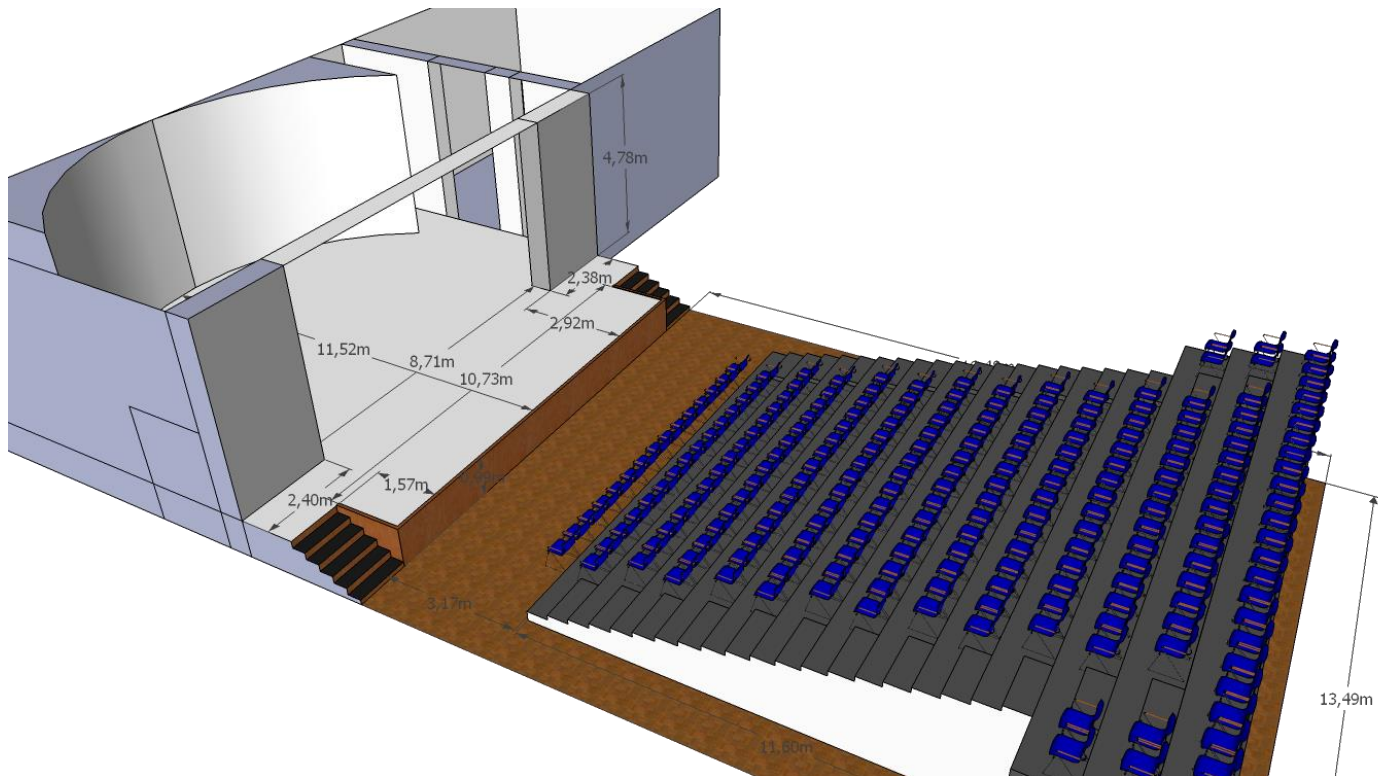


Tehnični rider

Velika dvorana, Dom kulture Kamnik

Tehnični kontakt: Primož Jeras, primoz.jeras@domkulture.org, 01 831 82 27 ali 040 700 547

Splošne informacije: Pisarna DKK, info@domkulture.org, 01 831 82 26



LUČNA TEHNIKA



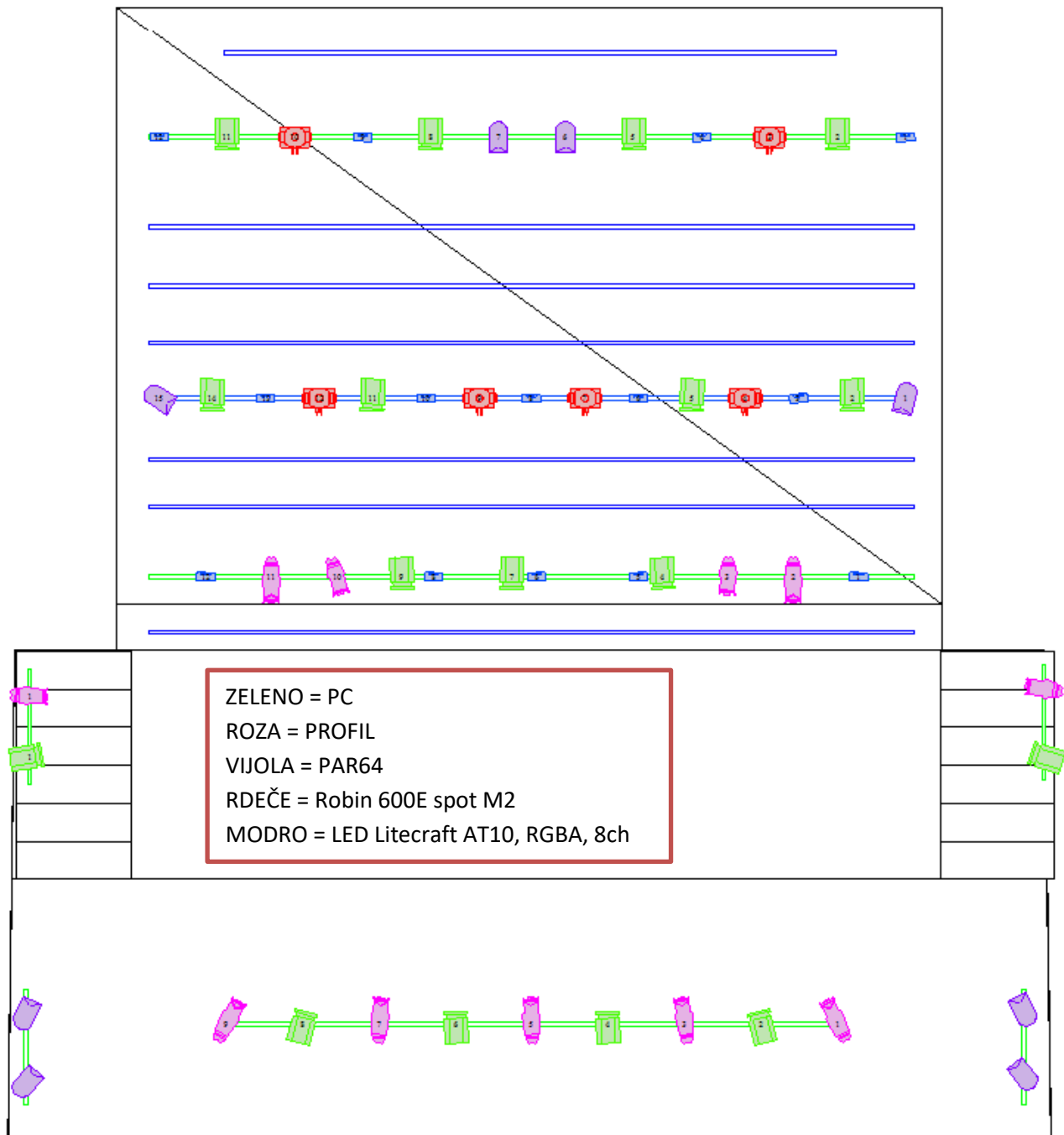
58 reguliranih kanalov, 12 direktnih kanalov (13A) (on/off), 2 universe-a v uporabi.
Vsi priključki so industrijski CEE (modri).

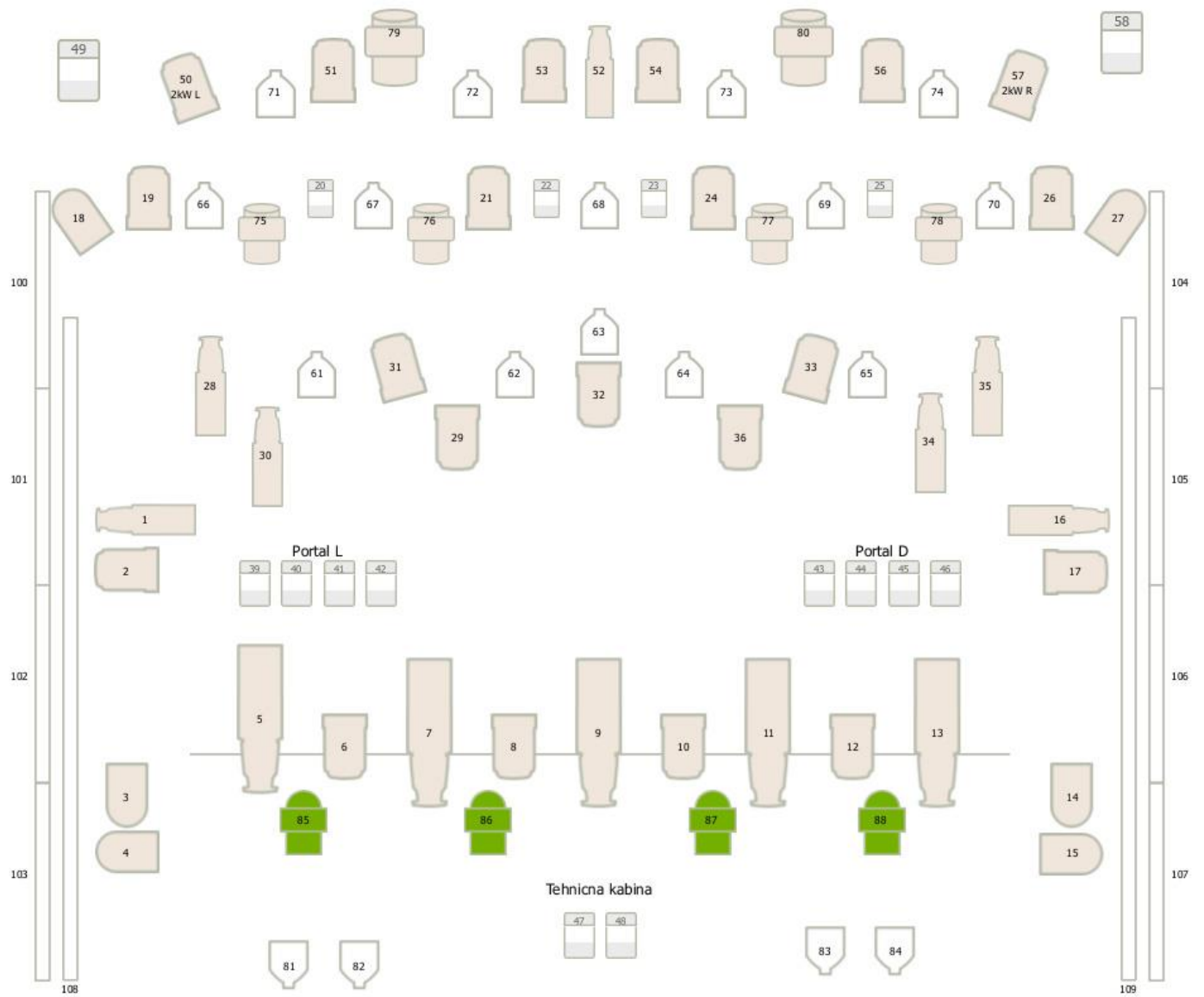
Dimmerji: ETC ColorSource Thrupower 10A in 13A (samo LV8), vsi na 1. univerzi;

Lučna konzola: ETC Element (ETC EOS software)

Krmiljenje: sAcn, po dogovoru lahko tudi 2x DMX (input na node v tehniki)

sAcn omrežje: 10.101.0.0 / 255.255.0.0; DHCP možnost; naš priority = 100; ista prioriteta = node merge HTP





aktualno stanje

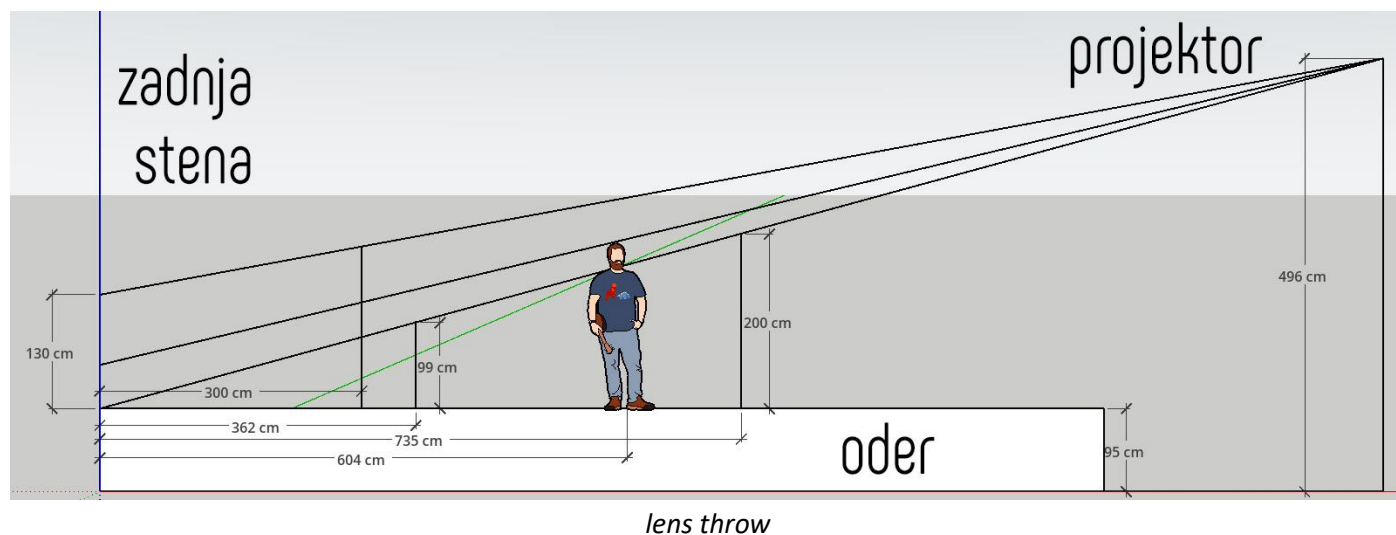
VIDEO TEHNIKA

Projektor je povezan preko HDbaseT signala z Matrix switcherjem v tehnični kabini.

Vhodi v tehnični kabini: Stacionarni PC, HDMI; vhod na odru: HDMI. V tehnični kabini se nahaja tudi preview monitor projekcije.

Projektor: Epson EB-PU2010, 10.000 ANSI lum, format 16:9, ločljivost WUXGA 1920x1080.

Projekcijsko platno: 427 x 267cm front, možnost projeciranja na celotno zadnjo steno odra.



LOKACIJA TEHNIKE

Priporočena lokacija je v tehnični kabini, kjer so na voljo vsi potrebni priključki in druga oprema.

Alternativno se lahko ob zvočno bolj zahtevnih prireditvah tehnika vzpostavi na tribuni, za kar se je potrebno odpovedati od 10 (mala tehnika, 2x2m) do 14 (velika tehnika, 3x2m) sedežem.

Tehniko na tribuni je potrebno s programsko pisarno dogovoriti pred začetkom prodaje kart.

AUDIO TEHNIKA

Mešalna miza:

Behringer Wing

Periferija (wireless mic, hdbt out, PC, ambient) je povezana preko Stageconnect vrat (port).

Povezava z odrom:

AES50 A – na vsaki strani portala je S16 stage-box s 16x inputi, ter 6x outputi, zaporedno, oba na AES A;

AES50 B je prost na levi strani odra za portalom

+ dodatne Cat6 povezave v patch panelu po dogovoru

+ možnost uporabe stage-box SD8

PA ozvočenje:

3x Electrovoice ETX-15SP (sub), 4x Electrovoice ETX-12P (full range)

Monitorsko ozvočenje:

4x Electrovoice ZLX 12P (aktivno)

2x ElectroVoice ELX 112 (pasivno)

2x dBTech FM12 (aktivno)

Mikrofoni:

4x Sennheiser naglavni ali 6x handheld mikrofoni (4x SK 100 G3, EW 100-935 G3; 2x G4)

2x Govorniški »gooseneck« kondenzatorski mikrofoni Sennheiser ME36

4x Rode NT5 kondenzatorski mikrofoni - cardioid

2x Rode NT55 – cardioid ali omni kapsula

8x Shure SM58

1x Shure Beta 57A

2x Shure SM57

Ostalo:

Ostala oprema ali zagotavljanje dodatne opreme le po predhodnem dogovoru s tehničnim vodjo.

INTERNET

V vseh prostorih je na voljo brezžično internetno omrežje, v tehnični kabini in določenih drugih prostorih je na voljo tudi ožičen priklop na omrežje.

Prepustnost primarne povezave je do 200/40mbit – ponudnik Softnet.

Sekundarna povezava (javna) ima prepustnost 60/60mbit – ponudnik Telekom.

SCENSKA TEHNIKA

Zavese - obešene:

- 2 kos, sofita črna, 9 x 1,6 m – SV3 in SV7
- 4 kos, pokončna zavesa 1,5 x 7 m – stransko kritje na SV7 in SV8
- 4 kos, stranska zavesa črna (vhodi)

Zavese - pripravljene za montažo:

- 1 kos, akustična (odbija zvok) zavesa črna 9,5 x 5 m
- 1 kos, klasična zavesa črna 9 x 6 m
- 4 kos, klasična zavesa črna 3 x 6 m

Praktikabli (po predhodnem dogovoru):

- Maori Multi (vodoodporni, noge 60x60mm, višine 20-105cm)
 - 6 kos 2 x 0,5 m
 - 3 kos 2 x 1 m
- Petre (vodoodporni, noge 40x40mm, višine 40-64cm)
 - 12 kos 2 x 1 m

Ograje niso na voljo.

Hazer Look Unique 2.1 in ventilator sta na voljo po dogovoru.

VLAKI

Dvorana je opremljena z motoriziranimi scenskimi in lučnimi vlaki.

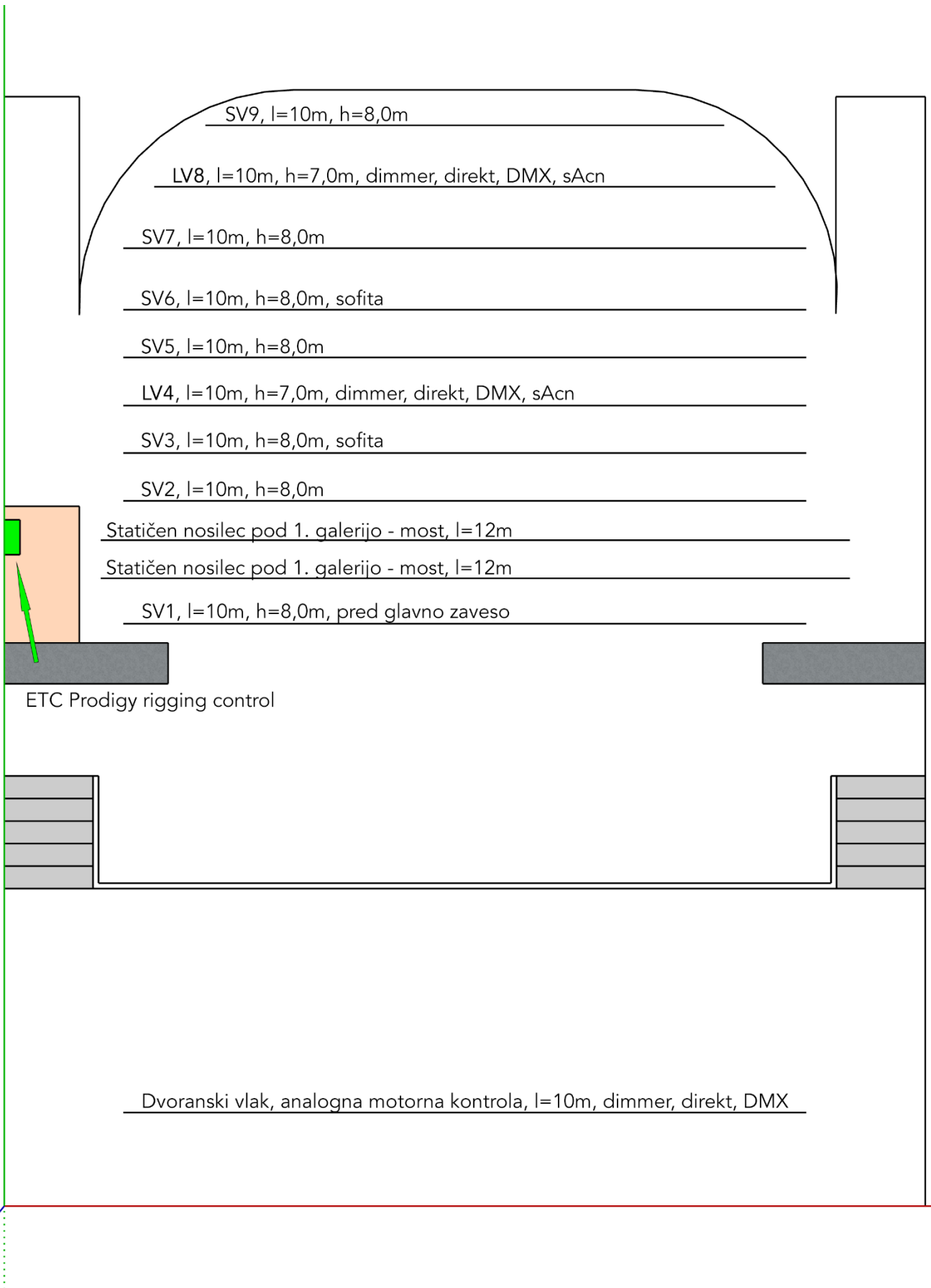
Sprednji – front vlak je ločen od ostalega sistema, pozicija nad prvo vrsto gledalcev, analogna kontrola, na vlak je nameščen tudi projektor, priključki: 9x dimmer (vsi zasedeni), 1x direkt, DMX.

Nad odrom, za portalom je na voljo 7 scenskih in 2 lučna vlaka, ki sta opremljena z instalacijami. Vsi so motorizirani in povezani v sistem ETC Prodigy rigging control. Lučna vlaka imata 10x dimmer kanal, 2x direkt, 1x DMX, 1x Ethernet (sAcn/Artnet).

Nosilnost vlakov je 300 kg bruto (SV 250 kg neto, LV 220 kg neto).

Prazni vlaki: SV1, SV2, SV5, SV9.

- SV3: sofita
- SV4: lučni vlak 1
- SV6: 4x wash
- SV7: sofita
- SV8: lučni vlak 2



PATCH in vrednosti

Označene s sivo – postavitve po dogovoru; zelena – sosednja dvorana;

CH	FIXTURE_TYPE	MANUFACTURER	ADDRESS	LABEL	NOTE
1	Dimmer	Generic	1		
2	Dimmer	Generic	2		
3	Dimmer	Generic	3		
4	Dimmer	Generic	4		
5	Dimmer	Generic	5		
6	Dimmer	Generic	6		
7	Dimmer	Generic	7		
8	Dimmer	Generic	8		
9	Dimmer	Generic	9		
10	Dimmer	Generic	10		
11	Dimmer	Generic	11		
12	Dimmer	Generic	12		
13	Dimmer	Generic	13		
14	Dimmer	Generic	14		
15	Dimmer	Generic	15		
16	Dimmer	Generic	16		
17	Dimmer	Generic	17		
18	Dimmer	Generic	18		
19	Dimmer	Generic	19		
20	Dimmer	Generic	20		
21	Dimmer	Generic	21		
22	Dimmer	Generic	22		
23	Dimmer	Generic	23		
24	Dimmer	Generic	24		
25	Dimmer	Generic	25		
26	Dimmer	Generic	26		
27	Dimmer	Generic	27		
28	Dimmer	Generic	28		
29	Dimmer	Generic	29		
30	Dimmer	Generic	30		
31	Dimmer	Generic	31		
32	Dimmer	Generic	32		
33	Dimmer	Generic	33		
34	Dimmer	Generic	34		
35	Dimmer	Generic	35		
36	Dimmer	Generic	36		
37	Dimmer	Generic	37		
38	Dimmer	Generic	38		
39	Dimmer	Generic	39		
40	Dimmer	Generic	40		
41	Dimmer	Generic	41		
42	Dimmer	Generic	42		
43	Dimmer	Generic	43		
44	Dimmer	Generic	44		

45	Dimmer	Generic	45		
46	Dimmer	Generic	46		
47	Dimmer	Generic	47		
48	Dimmer	Generic	48		
49	Dimmer	Generic	1/49		
50	Dimmer	Generic	1/50	2kW L	
51	Dimmer	Generic	1/51		
52	Dimmer	Generic	1/52		
53	Dimmer	Generic	1/53		
54	Dimmer	Generic	1/54		
55	Dimmer	Generic	1/55		
56	Dimmer	Generic	1/56		
57	Dimmer	Generic	1/57	2kW R	
58	Dimmer	Generic	1/58		
59	Relay	Generic	1/59	Wash back left, power	
60	Relay	Generic	1/60	Wash back right, power	
61	OutLED_AT10_8ch	Litecraft	1/61<68	LED front	
62	OutLED_AT10_8ch	Litecraft	1/69<76	LED front	
63	OutLED_AT10_8ch	Litecraft	1/77<84	LED front	
64	OutLED_AT10_8ch	Litecraft	1/85<92	LED front	
65	OutLED_AT10_8ch	Litecraft	1/93<100	LED front	
66	OutLED_AT10_8ch	Litecraft	1/101<108	LED middle	
67	OutLED_AT10_8ch	Litecraft	1/109<116	LED middle	
68	OutLED_AT10_8ch	Litecraft	1/117<124	LED middle	
69	OutLED_AT10_8ch	Litecraft	1/125<132	LED middle	
70	OutLED_AT10_8ch	Litecraft	1/133<140	LED middle	
71	OutLED_AT10_8ch	Litecraft	1/141<148	LED back	
72	OutLED_AT10_8ch	Litecraft	1/149<156	LED back	
73	OutLED_AT10_8ch	Litecraft	1/157<164	LED back	
74	OutLED_AT10_8ch	Litecraft	1/165<172	LED back	
75	Robin_600E_Spot_M2	Robe	1/201<225	Spot LV1	
76	Robin_600E_Spot_M2	Robe	1/226<250	Spot LV1	
77	Robin_600E_Spot_M2	Robe	1/251<275	Spot LV1	
78	Robin_600E_Spot_M2	Robe	1/276<300	Spot LV1	
79	Robin_600E_Spot_M2	Robe	1/301<325	Spot LV2	
80	Robin_600E_Spot_M2	Robe	1/326<350	Spot LV2	
81	LED_RGB	Generic	1/173<175	RGB LED Dvorana zadaj	
82	LED_RGB	Generic	1/176<178	RGB LED Dvorana zadaj	
83	LED_RGB	Generic	1/179<181	RGB LED Dvorana zadaj	
84	LED_RGB	Generic	1/182<184	RGB LED Dvorana zadaj	
85	Robin_600_LEDWash_M2	Robe	2/200<220	Front wash	
86	Robin_600_LEDWash_M2	Robe	2/221<241	Front wash	
87	Robin_600_LEDWash_M2	Robe	2/242<262	Front wash	
88	Robin_600_LEDWash_M2	Robe	2/263<283	Front wash	
90	Par_64_AT10_8ch	Litecraft	2/121<128	Talne LED	
91	Par_64_AT10_8ch	Litecraft	2/129<136	Talne LED	
92	Par_64_AT10_8ch	Litecraft	2/137<144	Talne LED	
93	Par_64_AT10_8ch	Litecraft	2/145<152	Talne LED	
94	Par_64_AT10_8ch	Litecraft	2/153<160	Talne LED	

95	Par_64_AT10_8ch	Litecraft	2/161<168	Talne LED	
99	Unique_2.1	Look_Solutions	2/510<511	Hazer DKK	
100	Dimmer_16B	Generic	2/460<461	Dvorana SPL L	
101	Dimmer_16B	Generic	2/462<463	Dvorana SPL L	
102	Dimmer_16B	Generic	2/464<465	Dvorana SPL L	
103	Dimmer_16B	Generic	2/466<467	Dvorana SPL L	
104	Dimmer_16B	Generic	2/468<469	Dvorana SPL D	
105	Dimmer_16B	Generic	2/470<471	Dvorana SPL D	
106	Dimmer_16B	Generic	2/472<473	Dvorana SPL D	
107	Dimmer_16B	Generic	2/474<475	Dvorana SPL D	
108	LED_RGBW_16B	Generic	2/476<483	RGBW Dvorana L	
109	LED_RGBW_16B	Generic	2/484<491	RGBW Dvorana D	
110	Dimmer_16B	Generic	2/492<493	Vhod	Park @ 80%
111	Dimmer_16B	Generic	2/494<495	Stopnice L	Park @ 4%
112	Dimmer_16B	Generic	2/496<497	Stopnice D	Park @ 4%
113	Dimmer_16B	Generic	2/498<499	Modra delovna levo	
121	XS_700C_Wash_16B_LC	StudioDUE	1/351<364		
122	XS_700C_Wash_16B_LC	StudioDUE	1/365<378		
123	XS_700C_Wash_16B_LC	StudioDUE	1/379<392		
124	XS_700C_Wash_16B_LC	StudioDUE	1/393<406		
131	Root_Par_4_10ch_Delay_Off	Cameo	2/49<57		
132	Root_Par_4_10ch_Delay_Off	Cameo	2/58<66		
133	Root_Par_4_10ch_Delay_Off	Cameo	2/67<75		
134	Root_Par_4_10ch_Delay_Off	Cameo	2/76<84		
135	Root_Par_4_10ch_Delay_Off	Cameo	2/85<93		
136	Root_Par_4_10ch_Delay_Off	Cameo	2/94<102		
137	Root_Par_4_10ch_Delay_Off	Cameo	2/103<111		
138	Root_Par_4_10ch_Delay_Off	Cameo	2/112<120		
Klub kino dom - sosednja dvorana					
201	Dimmer	Generic	2/1	KKD Front	
202	Dimmer	Generic	2/2	KKD Front	
203	Dimmer	Generic	2/3	KKD Front	
204	Dimmer	Generic	2/4	KKD Front	
205	Dimmer	Generic	2/5	KKD Front	
206	Dimmer	Generic	2/6	KKD Front	